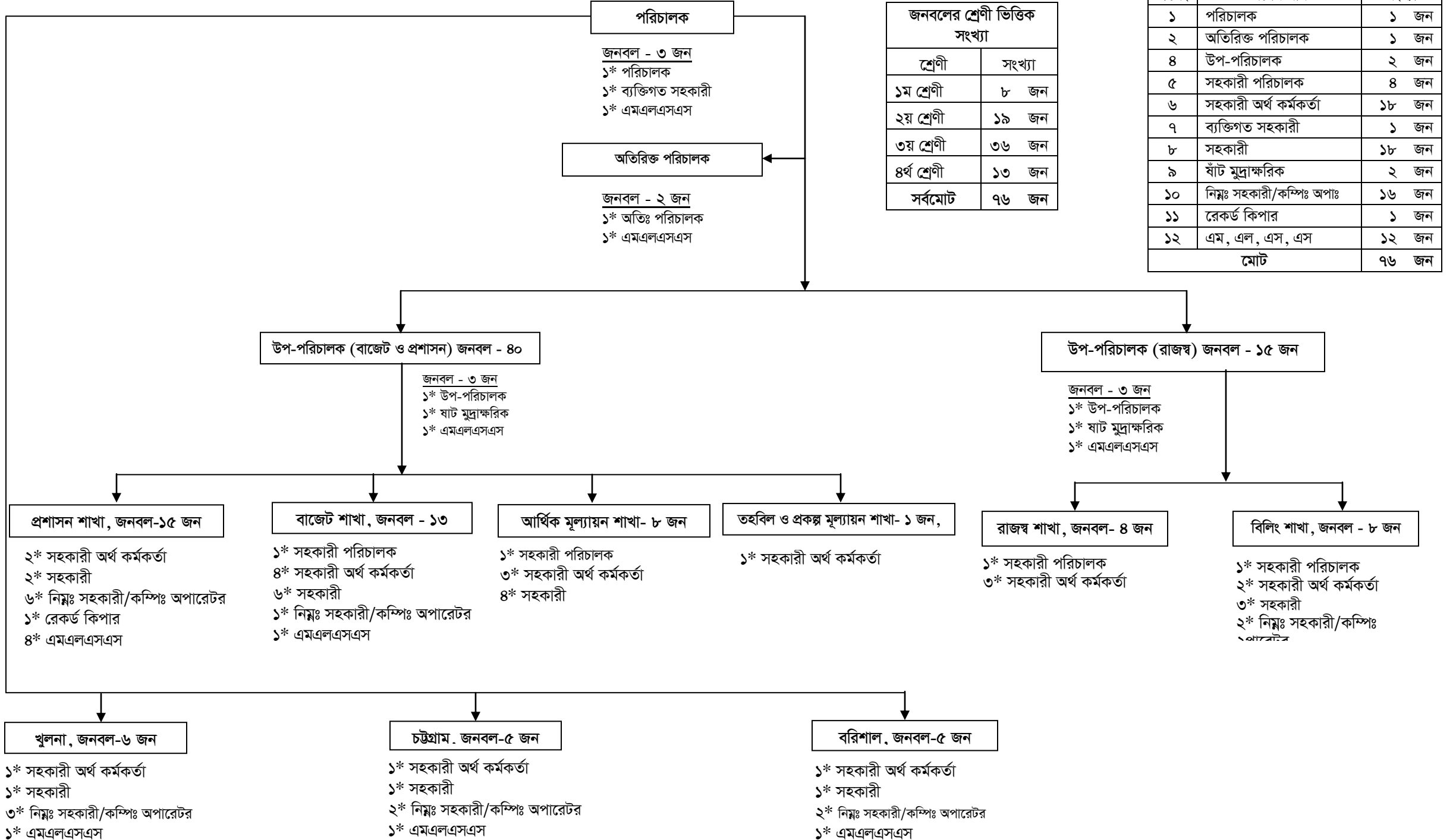


অর্থ বিভাগের প্রস্তাবিত সাংগঠনিক কাঠামো- জনবল ৭৬ জন



জনবলের শ্রেণী ভিত্তিক সংখ্যা	
শ্রেণী	সংখ্যা
১ম শ্রেণী	৮ জন
২য় শ্রেণী	১৯ জন
৩য় শ্রেণী	৩৬ জন
৪র্থ শ্রেণী	১৩ জন
সর্বমোট	৭৬ জন

জনবলের সার-সংক্ষেপ		
ক্রঃনং	পদের নাম	সংখ্যা
১	পরিচালক	১ জন
২	অতিরিক্ত পরিচালক	১ জন
৪	উপ-পরিচালক	২ জন
৫	সহকারী পরিচালক	৪ জন
৬	সহকারী অর্থ কর্মকর্তা	১৮ জন
৭	ব্যক্তিগত সহকারী	১ জন
৮	সহকারী	১৮ জন
৯	ষাট মুদ্রাক্ষরিক	২ জন
১০	নিম্নঃ সহকারী/কম্পিঃ অপারেটর	১৬ জন
১১	রেকর্ড কিপার	১ জন
১২	এম, এল, এস, এস	১২ জন
	মোট	৭৬ জন