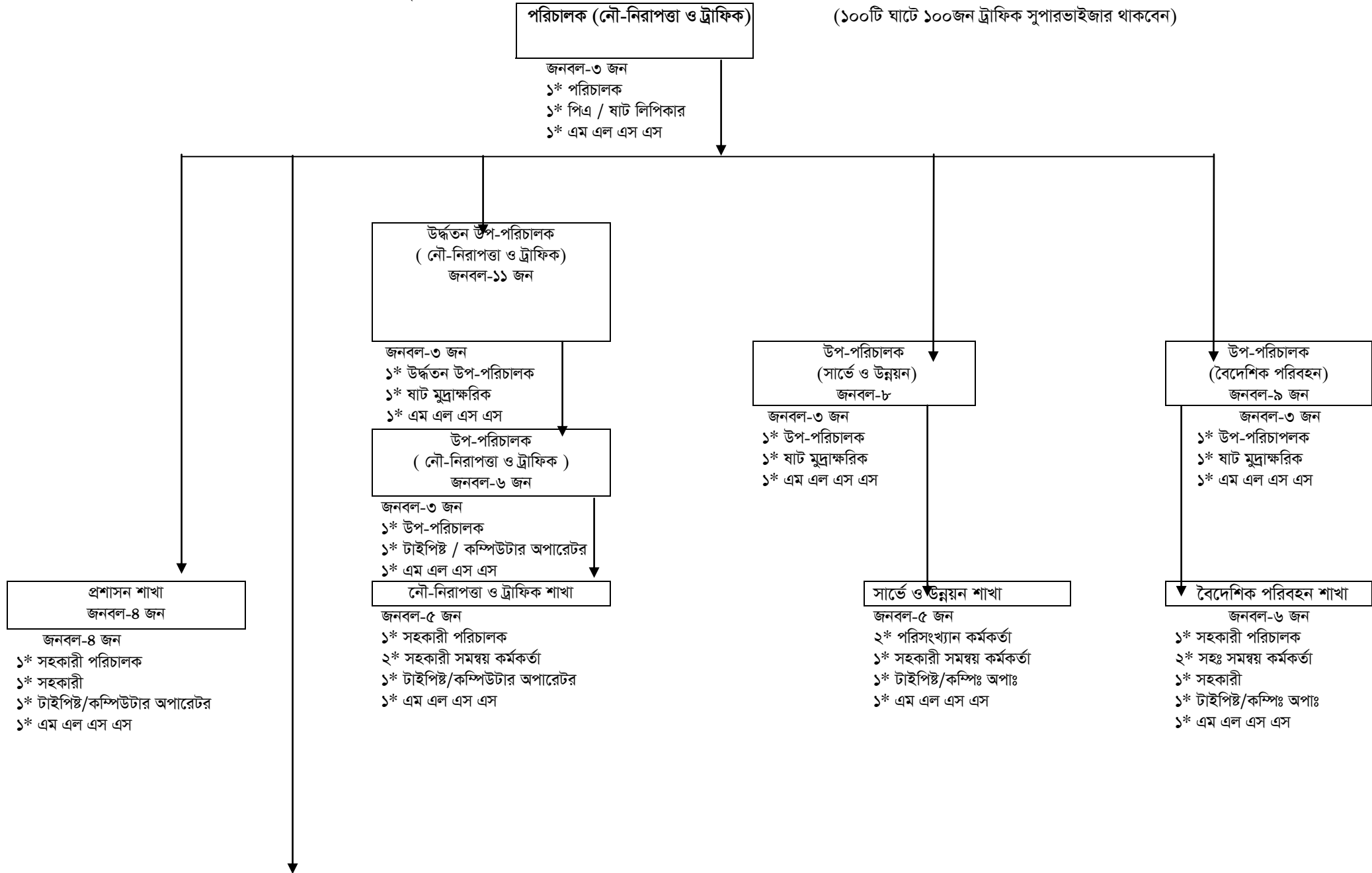


নবসৃষ্ট নৌ-নিরাপত্তা ও ট্রাফিক ব্যবস্থাপনা বিভাগের সাংগঠনিক কাঠামো (মোট অনুমোদিত জনবল =২৪৬ জন)



ঢাকা নদী বন্দর জনবল-১৮ জন	নারায়নগঞ্জ ও টংগী নদী বন্দর জনবল-৯ জন	বরিশাল নদী বন্দর জনবল-১১ জন	খুলনা নদী বন্দর জনবল-৪ জন	চাঁদপুর নদী বন্দর জনবল-১১ জন	আরিচা, নগর বাড়ী দৌলতদিয়া ও কাজির হাট নদী বন্দর জনবল-১১ জন
১* উপ-পরিঃ (নৌ-নিঃ ট্রাঃ) ১* সহকারী পরিঃ (মেরিন সেঃ) ৬* পরিবহন পরিদর্শক ৮* বার্দী সারেং ১* টাইপিষ্ট/কম্পিঃ অপাঃ ১* এম এল এস এস	১* উপ-পরিচালক(নৌ-নিঃ ট্রাঃ) ১* সহকারী পরিঃ (মেরিন সেঃ) ৩* পরিবহন পরিদর্শক ২* বার্দী সারেং ১* টাইপিষ্ট/কম্পিঃ অপাঃ ১* এম এল এস এস	১* উপ-পরিচালক(নৌ-নিঃ ট্রাঃ) ১* সহকারী পরিঃ (মেরিন সেঃ) ৩* পরিবহন পরিদর্শক ৪* বার্দী সারেং ১* টাইপিষ্ট/কম্পিঃ অপাঃ ১* এম এল এস এস	১* পরিবহন পরিদর্শক ১* বার্দী সারেং ১* টাইপিষ্ট/কম্পিঃ অপাঃ ১* এম এল এস এস	১* উপ-পরিঃ(নৌ-নিঃ ট্রাঃ) ৪* পরিবহন পরিদর্শক ৪* বার্দী সারেং ১* টাইপিষ্ট/কম্পিঃ অপাঃ ১* এম এল এস এস	১* সহকারী-পরিঃ (নৌ-নিঃ ট্রাঃ) ৪* পরিবহন পরিদর্শক ৪* বার্দী সারেং ১* টাইপিষ্ট/কম্পিঃ অপাঃ ১* এম এল এস এস

চট্টগ্রাম দপ্তর জনবল-৩ জন	পটুয়াখালী নদী বন্দর জনবল-৭ জন	ভৈরববাজার-আশুগঞ্জ নদী বন্দর (জনবল-৭ জন)	মাওয়া ও চর জানাজাত নদী বন্দর (জনবল-৬জন)	মিরকাদীম নদী বন্দর জনবল-৪ জন	বাঘাবাড়ী নদী বন্দর জনবল-৪ জন
১* পরিবহন পরিদর্শক ১* টাইপিষ্ট/কম্পিঃ অপাঃ ১* এম এল এস এস	১* সহঃ পরিঃ (নৌ-নিঃ ট্রাঃ) ২* পরিবহন পরিদর্শক ২* বার্দী সারেং ১* টাইপিষ্ট/কম্পিঃ অপাঃ ১* এম এল এস এস	৩* পরিবহন পরিদর্শক ২* বার্দী সারেং ১* টাইপিষ্ট/কম্পিঃ অপাঃ ১* এম এল এস এস	২* পরিবহন পরিদর্শক ২* বার্দী সারেং ১* টাইপিষ্ট/কম্পিঃ অপাঃ ১* এম এল এস এস	১* পরিবহন পরিদর্শক ১* বার্দী সারেং ১* টাইপিষ্ট/কম্পিঃ অপাঃ ১* এম এল এস এস	১* পরিবহন পরিদর্শক ১* টাইপিষ্ট/কম্পিঃ অপাঃ ১* বার্দী সারেং ১* এম এল এস এস

ভোলা নদী বন্দর জনবল-৪ জন	বরগুনা নদী বন্দর জনবল-৪জন	নোয়াপাড়া নদী বন্দর জনবল-৪ জন	নরসিংদী নদী বন্দর জনবল-৪ জন
১* পরিবহন পরিদর্শক ১* বার্দী সারেং ১* টাইপিষ্ট/কম্পিঃ অপাঃ ১* এম এল এস এস	১* পরিবহন পরিদর্শক ১* বার্দী সারেং ১* টাইপিষ্ট/কম্পিঃ অপাঃ ১* এম এল এস এস	১* পরিবহন পরিদর্শক ১* বার্দী সারেং ১* টাইপিষ্ট/কম্পিঃ অপাঃ ১* এম এল এস এস	১* পরিবহন পরিদর্শক ১* বার্দী সারেং ১* টাইপিষ্ট/কম্পিঃ অপাঃ ১* এম এল এস এস

১০০টি ঘাটের নাম :

০১. ঝালকাঠি	২২. ইলিশ	৪৩. সি এন্ড বি ঘাট	৬৪. কালিপুর	৮৩. ফেঞ্চুগঞ্জ
০২. বগা	২৩. কাঠালিয়া	৪৪. রিজার্ভ বাজার	৬৫. মতলব	৮৪. রামচন্দ্রপুর
০৩. পটুয়াখালী	২৪. বামনা	৪৫. মাইনী লঞ্চঘাট	৬৬. হরিনা	৮৫. ডহরী
০৪. ছলারহাট	২৫. রামনা	৪৬. বরকল	৬৭. ওয়াপদা	৮৬. লিপসা
০৫. ভোলা	২৬. সাহেবেরহাট	৪৭. নানিয়ারচর লঞ্চঘাট	৬৮. নায়েরগাও	৮৭. নগড়াবাড়ী
০৬. দৌলতখান লঞ্চঘাট	২৭. বরগুনা	৪৮. ফিরিঙ্গি বাজার	৬৯. আংগারিয়া	৮৮. টংঙ্গী
০৭. নিয়ামতি	২৮. পাথরঘাটা	৪৯. খুলনা	৭০. ডামুড্যা	৮৯. মিরকাদিম
০৮. বেতাগী	২৯. কালোমেঘ	৫০. রায়েন্দ বাজার	৭১. হিজলা	৯০. নওয়াপাড়া
০৯. আমুয়া	৩০. হলতা বাজার	৫১. তুষখালী	৭২. ঢাকা	৯১. খেলামোড়া
১০. সুবিদখালী	৩১. মহিপুর	৫২. সন্যাসী লঞ্চঘাট	৭৩. নারায়নগঞ্জ	৯২. গাপতলী
১১. কাউখালী	৩২. কাকড়াবনিয়া	৫৩. শান্দা লঞ্চঘাট	৭৪. ভৈরব	৯৩. আতুলিয়া
১২. খেপুপাড়া	৩৩. কালিগুরী	৫৪. এমজি ক্যানেল	৭৫. আজমিরিগঞ্জ	৯৪. ইছাপুরা
১৩. চৌধুরীরহাট	৩৪. কালাইয়া	৫৫. বাগেরহাট লঞ্চঘাট	৭৬. মারকুলি	৯৫. ডেমড়া
১৪. ঝরপকাঠি	৩৫. বাঁশবাড়ীয়া	৫৬. কাঠকাটা লঞ্চঘাট	৭৭. মেঘনা ঘাট	৯৬. কাঠপট্টী
১৫. দপদপিয়া	৩৬. বৈঠাকাটা	৫৭. জোড়শিং লঞ্চঘাট	৭৮. বেতকা	৯৭. ফতুল- I
১৬. বরিশাল	৩৭. ফুলঝুড়ি	৫৮. চরদোয়ানী	৭৯. নরসিংদি	৯৮. মজুচৌধুরীর হাট
১৭. কাকচিড়া	৩৮. পটুরিয়া	৫৯. সিরাজগঞ্জ	৮০. হোমনা	৯৯. লক্ষীপুর লঞ্চঘাট
১৮. নলাছিটি	৩৯. দৌলতদিয়া	৬০. চিলমারী	৮১. চাতলপাড়	১০০. ছাতক
১৯. গলাচিপা	৪০. বাঘাবাড়ী	৬১. বালাসী	৮২. গোকর্ন ঘাট	
২০. বানরীপাড়া	৪১. চরজানাজাত	৬২. চাঁদপুর		
২১. ইন্দুরকানি	৪২. মাওয়া	৬৩. ষাটনল		